

Rekvirent : **KØGE KOMMUNE**  
**Torvet 1**  
**DK – 4600 Køge**

Udarbejdet d. : 05.05.2022  
Sags nr. : SN 221206  
Udarbejdet af: : Pernille Østergaard Hartmann  
Kontrolleret af : Puk Østergaard  
Fremsendt til : Johan Leo; [johan.leo@koege.dk](mailto:johan.leo@koege.dk)

## **BORUP. KLØVERSTEDVEJ/ØRNINGEVEJ.**

### **INDLEDENDE FORURENINGSANALYSER**

#### **MILJØNOTAT NO. 1.**

#### **FORMÅL**

Med henblik på en generel orientering om forureningsforholdene i byggefeltet på adressen Kløverstedvej/Ørningevej i Borup, har Geosyd efter aftale udtaget prøver af den terrænnære muld/fyld. Prøverne er udtaget i forbindelse med den geotekniske undersøgelse for opførelse af en ny enfamiliebolig.

Grunden er ubebygget på undersøgelsestidspunktet.

#### **PRØVETAGNING**

Der er udtaget blandeprøver til i alt 26 analyser. Prøverne er benævnt B1 – B26, og de er udtaget i de geotekniske boringer som blandeprøver i dybdeintervallet 0 – 0,30 á 0,50 m under terræn, jf. vedlaget skitse 1.01.

Prøverne er emballeret i redcapglas samt i diffusionshæmmende rilsanposer. De udtagne prøver er efterfølgende fremsendt til VBM LABORATORIET A/S for videregående analyser.

På prøverne er der, i henhold til *Bekendtgørelse om anmeldelse og dokumentation i forbindelse med flytning af jord*, BEK nr. 1452 af d. 07/12/2015, udført analyser for indhold af total kulbrinter, PAH'er, samt 6 tungmetaller.

#### **RESULTAT**

Resultatet af analyserne fremgår af nedenstående tabel, samt i vedhæftede analyserapport AR-22-VL-01021846-01.

Miljøprøverne B1 – B26 overholder Miljøstyrelsens kvalitetskriterier for ren jord, svarende til klasse 0, kategori 1, jf. vedlagte oversigtsskema.

PrøveID	Klasseinddeling, Sjælland	Forureningskategori, BEK 1479	Jordart
B1 (0-0,40M)	0	1	Muld
B2 (0-0,40M)	0	1	Muld
B3 (0-0,50M)	0	1	Muld
B4 (0-0,50M)	0	1	Muld
B5 (0-0,30M)	0	1	Muld
B6 (0-0,40M)	0	1	Muld
B7 (0-0,40M)	0	1	Muld
B8 (0-0,30M)	0	1	Muld
B9 (0-0,40M)	0	1	Muld
B10 (0-0,30M)	0	1	Muld
B11 (0-0,30M)	0	1	Muld
B12 (0-0,40M)	0	1	Muld
B13 (0-0,40M)	0	1	Muld
B14 (0-0,40M)	0	1	Muld
B15 (0-0,40M)	0	1	Muld
B16 (0-0,40M)	0	1	Muld
B17 (0-0,50M)	0	1	Muld
B18 (0-0,30M)	0	1	Muld
B19 (0-0,40M)	0	1	Muld
B20 (0-0,40M)	0	1	Muld
B21 (0-0,40M)	0	1	Muld
B22 (0-0,40M)	0	1	Muld
B23 (0-0,40M)	0	1	Muld
B24 (0-0,30M)	0	1	Muld
B25 (0-0,30M)	0	1	Muld
B26 (0-0,30M)	0	1	Muld

**JORDHÅNTERING**

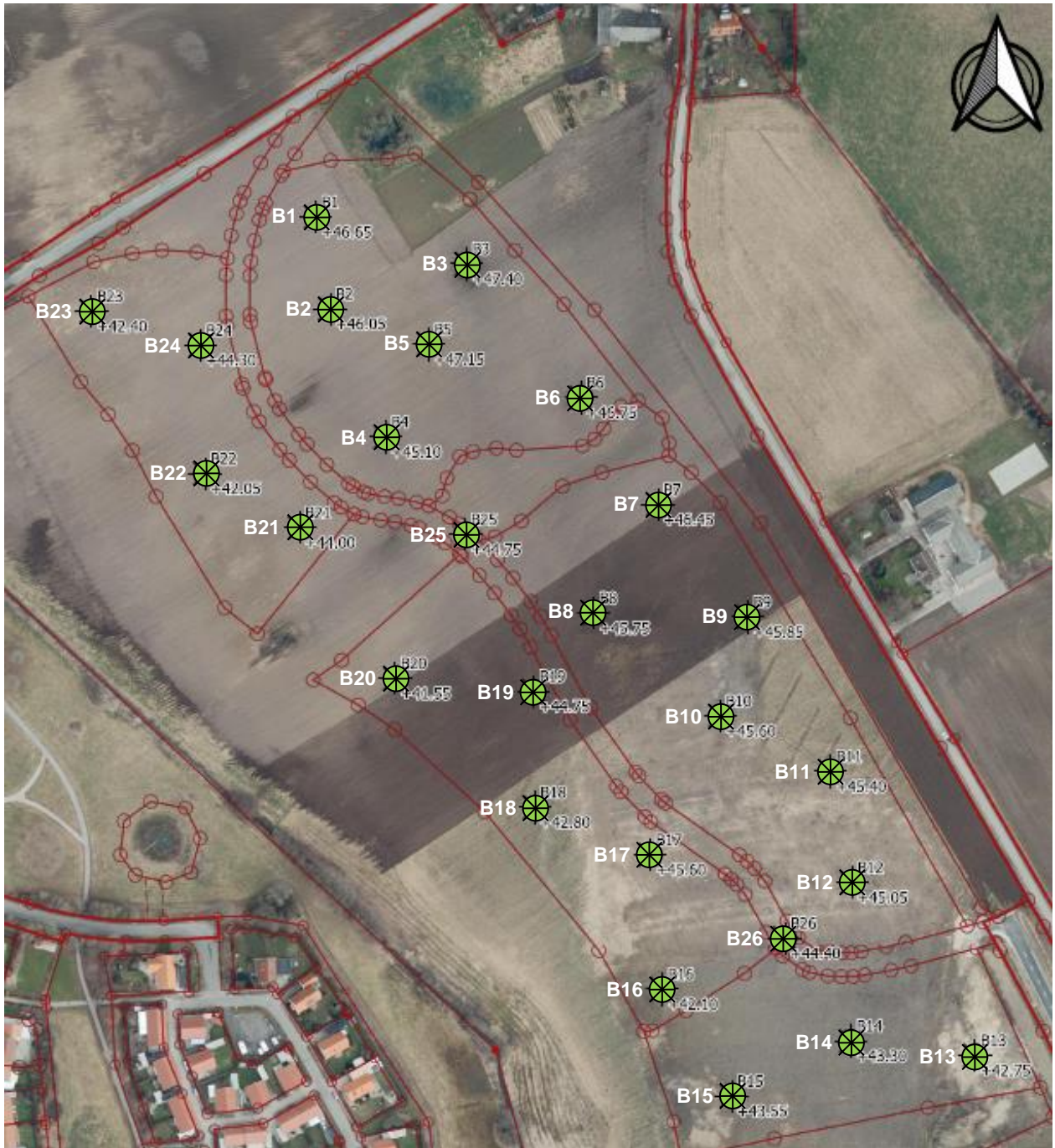
I henhold til Danmarks Miljøportal d.d. er matriklen udtaget af områdeklassificeringen og befinder sig i et analysefrit område. Der gøres opmærksomt på, at jordmodtager til trods herfor, i visse tilfælde, kan stille krav om analyser af jorden.

Vi håber, at nærværende er tilstrækkeligt for Deres videre arbejde med sagen. I modsat fald er De naturligvis velkommen til at kontakte os for en nærmere drøftelse.

Med venlig hilsen

Pernille Østergaard Hartmann

**GEOSYD A/S**



Miljøprøverne B1 – B26 er udtaget i de geotekniske borerer som blandeprøver i dybdeintervallet 0 – 0,30 å 0,50 m under terræn.

■ Klasse 0 jord

**GEOSYD A/S**  
**Vesterlundvej 13**  
**2730 Herlev**  
**Att.: Puk Ferris Østergaard**
**Rapportnr.:**  
**Batchnr.:**  
**Kundenr.:**  
**Rapportdato:**

 AR-22-VL-01021846-01  
 EUAA59-22021846  
 VL0000143  
 05.05.2022

## Analyserapport

**Sagsnr.:** 221206  
**Sagsnavn:** Kløverstedvej/Ørningevej Borup  
**Prøvetype:** Jord  
**Prøveudtagning:** 03.05.2022  
**Prøvetager:** Rekvirenten GEOSYD A/S  
**Modt. dato:** 03.05.2022  
**Analyseperiode:** 04.05.2022 - 05.05.2022

Lab prøvenr:	862-2022-02184601	862-2022-02184602	862-2022-02184603	862-2022-02184604	862-2022-02184605	Enhed	DL	Urel(%)
<b>Prøvemærke:</b>	B1	B2	B3	B4	B5			
<b>Prøvedybde m u.t.:</b>	0,0-0,4	0,0-0,4	0,0-0,5	0,0-0,5	0,0-0,3			
Tørstof <small>DS/EN 15934:2012 A Gravimetrisk</small>	90	90	85	90	90	%	1	10
<b>Metaller</b>								
Bly (Pb) <small>DS 259:2003, SM 3120 ICP-OES</small>	12	13	15	13	14	mg/kg ts.	1	30
Cadmium (Cd) <small>DS 259:2003, SM 3120 ICP-OES</small>	0,23	0,24	0,36	0,26	0,21	mg/kg ts.	0,02	30
Chrom (Cr) <small>DS 259:2003, SM 3120 ICP-OES</small>	11	10	13	9,3	13	mg/kg ts.	1	30
Kobber (Cu) <small>DS 259:2003, SM 3120 ICP-OES</small>	8,8	8,1	12	7,3	10	mg/kg ts.	1	30
Nikkel (Ni) <small>DS 259:2003, SM 3120 ICP-OES</small>	7,6	6,7	8,3	5,6	9,5	mg/kg ts.	0,5	30
Zink (Zn) <small>DS 259:2003, SM 3120 ICP-OES</small>	43	44	53	47	45	mg/kg ts.	2	30
<b>Kulbrinter</b>								
C6H6-C10 <small>REFLAB metode 1:2010 v.2 GC-FID</small>	< 2	3,8	3,0	3,9	< 2	mg/kg ts.	2	30
C10-C15 <small>REFLAB metode 1:2010 v.2 GC-FID</small>	< 5	< 5	< 5	< 5	< 5	mg/kg ts.	5	30
C15-C20 <small>REFLAB metode 1:2010 v.2 GC-FID</small>	< 5	< 5	< 5	< 5	< 5	mg/kg ts.	5	30
C20-C35 <small>REFLAB metode 1:2010 v.2 GC-FID</small>	< 5	8,0	< 5	8,8	< 5	mg/kg ts.	5	30
Sum (C10-C20) <small>REFLAB metode 1:2010 v.2 GC-FID</small>	#	#	#	#	#	mg/kg ts.		
Sum (C6H6-C35) <small>REFLAB metode 1:2010 v.2 GC-FID</small>	#	12	3,0	13	#	mg/kg ts.		
<b>PAH-forbindelser</b>								
Fluoranthen <small>REFLAB metode 4: 2008 v.2 GC-MS</small>	< 0,01	< 0,01	< 0,01	< 0,01	< 0,01	mg/kg ts.	0,01	40
Benzo(b+j+k)fluoranthen <small>REFLAB metode 4: 2008 v.2 GC-MS</small>	0,012	0,012	0,016	0,015	0,013	mg/kg ts.	0,01	40
Benzo(a)pyren <small>REFLAB metode 4: 2008 v.2 GC-MS</small>	< 0,01	< 0,01	< 0,01	< 0,01	< 0,01	mg/kg ts.	0,01	40
Indeno(1,2,3-cd)pyren <small>REFLAB metode 4: 2008 v.2 GC-MS</small>	< 0,01	< 0,01	< 0,01	< 0,01	< 0,01	mg/kg ts.	0,01	40
Dibenz(a,h)anthracen <small>REFLAB metode 4: 2008 v.2 GC-MS</small>	< 0,01	< 0,01	< 0,01	< 0,01	< 0,01	mg/kg ts.	0,01	40
Sum af 7 PAH'er <small>REFLAB metode 4: 2008 v.2 GC-MS</small>	0,012	0,012	0,016	0,015	0,013	mg/kg ts.		
<b>Klassificering iht. "Jordplan Sjælland"</b>	0	0	0	0	0			
<b>Klassificering iht. BEK nr 1452</b>	1	1	1	1	1			

**02184602 Prøvekommentar:**

Der er øget analyseusikkerhed på analysen for en eller flere PAH komponenter pga. prøvematerialets egenskaber.

**GEOSYD A/S**  
 Vesterlundvej 13  
 2730 Herlev  
 Att.: Puk Ferris Østergaard

**Rapportnr.:**  
**Batchnr.:**  
**Kundenr.:**  
**Rapportdato:**

 AR-22-VL-01021846-01  
 EUAA59-22021846  
 VL0000143  
 05.05.2022

## Analyserapport

**Sagsnr.:** 221206  
**Sagsnavn:** Kløverstedvej/Ørningevej Borup  
**Prøvetype:** Jord  
**Prøveudtagning:** 03.05.2022  
**Prøvetager:** Rekvirenten **GEOSYD A/S**  
**Modt. dato:** 03.05.2022  
**Analyseperiode:** 04.05.2022 - 05.05.2022

Lab prøvenr:	862-2022-02184606	862-2022-02184607	862-2022-02184608	862-2022-02184609	862-2022-02184610	Enhed	DL	Urel(%)
<b>Prøvemærke:</b>	B6	B7	B8	B9	B10			
<b>Prøvedybde m u.t.:</b>	0,0-0,4	0,0-0,4	0,0-0,3	0,0-0,4	0,0-0,3			
Tørstof <small>DS/EN 15934:2012 A Gravimetrisk</small>	85	88	89	87	89	%	1	10
<b>Metaller</b>								
Bly (Pb) <small>DS 259:2003, SM 3120 ICP-OES</small>	15	15	11	14	12	mg/kg ts.	1	30
Cadmium (Cd) <small>DS 259:2003, SM 3120 ICP-OES</small>	0,25	0,24	0,20	0,25	0,21	mg/kg ts.	0,02	30
Chrom (Cr) <small>DS 259:2003, SM 3120 ICP-OES</small>	13	12	19	14	13	mg/kg ts.	1	30
Kobber (Cu) <small>DS 259:2003, SM 3120 ICP-OES</small>	7,7	8,9	11	8,1	8,6	mg/kg ts.	1	30
Nikkel (Ni) <small>DS 259:2003, SM 3120 ICP-OES</small>	7,0	7,5	14	7,3	8,1	mg/kg ts.	0,5	30
Zink (Zn) <small>DS 259:2003, SM 3120 ICP-OES</small>	46	47	44	47	48	mg/kg ts.	2	30
<b>Kulbrinter</b>								
C6H6-C10 <small>REFLAB metode 1:2010 v.2 GC-FID</small>	5,1	2,4	2,9	2,9	7,4	mg/kg ts.	2	30
C10-C15 <small>REFLAB metode 1:2010 v.2 GC-FID</small>	< 5	< 5	< 5	< 5	< 5	mg/kg ts.	5	30
C15-C20 <small>REFLAB metode 1:2010 v.2 GC-FID</small>	< 5	< 5	< 5	< 5	< 5	mg/kg ts.	5	30
C20-C35 <small>REFLAB metode 1:2010 v.2 GC-FID</small>	14	6,0	9,7	< 5	8,6	mg/kg ts.	5	30
Sum (C10-C20) <small>REFLAB metode 1:2010 v.2 GC-FID</small>	#	#	#	#	#	mg/kg ts.		
Sum (C6H6-C35) <small>REFLAB metode 1:2010 v.2 GC-FID</small>	19	8,5	13	2,9	16	mg/kg ts.		
<b>PAH-forbindelser</b>								
Fluoranthen <small>REFLAB metode 4: 2008 v.2 GC-MS</small>	0,011	0,013	< 0,01	0,01	0,11	mg/kg ts.	0,01	40
Benzo(b+j+k)fluoranthen <small>REFLAB metode 4: 2008 v.2 GC-MS</small>	0,016	0,021	0,015	0,016	0,077	mg/kg ts.	0,01	40
Benzo(a)pyren <small>REFLAB metode 4: 2008 v.2 GC-MS</small>	< 0,01	< 0,01	< 0,01	< 0,01	0,043	mg/kg ts.	0,01	40
Indeno(1,2,3-cd)pyren <small>REFLAB metode 4: 2008 v.2 GC-MS</small>	< 0,01	< 0,01	< 0,01	< 0,01	0,022	mg/kg ts.	0,01	40
Dibenz(a,h)anthracen <small>REFLAB metode 4: 2008 v.2 GC-MS</small>	< 0,01	< 0,01	< 0,01	< 0,01	< 0,01	mg/kg ts.	0,01	40
Sum af 7 PAH'er <small>REFLAB metode 4: 2008 v.2 GC-MS</small>	0,027	0,033	0,015	0,026	0,25	mg/kg ts.		
<b>Klassificering iht. "Jordplan Sjælland"</b>	0	0	0	0	0			
<b>Klassificering iht. BEK nr 1452</b>	1	1	1	1	1			

**GEOSYD A/S**  
**Vesterlundvej 13**  
**2730 Herlev**  
**Att.: Puk Ferris Østergaard**
**Rapportnr.:**  
**Batchnr.:**  
**Kundenr.:**  
**Rapportdato:**

 AR-22-VL-01021846-01  
 EUAA59-22021846  
 VL0000143  
 05.05.2022

## Analyserapport

**Sagsnr.:** 221206  
**Sagsnavn:** Kløverstedvej/Ørningevej Borup  
**Prøvetype:** Jord  
**Prøveudtagning:** 03.05.2022  
**Prøvetager:** Rekvirenten **GEOSYD A/S**  
**Modt. dato:** 03.05.2022  
**Analyseperiode:** 04.05.2022 - 05.05.2022

Lab prøvenr:	862-2022-02184611	862-2022-02184612	862-2022-02184613	862-2022-02184614	862-2022-02184615	Enhed	DL	Urel(%)
<b>Prøvemærke:</b>	B11	B12	B13	B14	B15			
<b>Prøvedybde m u.t.:</b>	0,0-0,3	0,0-0,4	0,0-0,5	0,0-0,4	0,0-0,4			
Tørstof <small>DS/EN 15934:2012 A Gravimetrisk</small>	87	88	87	88	91	%	1	10
<b>Metaller</b>								
Bly (Pb) <small>DS 259:2003, SM 3120 ICP-OES</small>	14	13	14	12	11	mg/kg ts.	1	30
Cadmium (Cd) <small>DS 259:2003, SM 3120 ICP-OES</small>	0,24	0,27	0,42	0,25	0,26	mg/kg ts.	0,02	30
Chrom (Cr) <small>DS 259:2003, SM 3120 ICP-OES</small>	16	13	14	11	12	mg/kg ts.	1	30
Kobber (Cu) <small>DS 259:2003, SM 3120 ICP-OES</small>	11	9,5	12	9,2	9,9	mg/kg ts.	1	30
Nikkel (Ni) <small>DS 259:2003, SM 3120 ICP-OES</small>	11	8,6	9,7	8,1	9,2	mg/kg ts.	0,5	30
Zink (Zn) <small>DS 259:2003, SM 3120 ICP-OES</small>	55	50	44	47	44	mg/kg ts.	2	30
<b>Kulbrinter</b>								
C6H6-C10 <small>REFLAB metode 1:2010 v.2 GC-FID</small>	2,6	3,6	< 2	< 2	< 2	mg/kg ts.	2	30
C10-C15 <small>REFLAB metode 1:2010 v.2 GC-FID</small>	< 5	< 5	< 5	< 5	< 5	mg/kg ts.	5	30
C15-C20 <small>REFLAB metode 1:2010 v.2 GC-FID</small>	< 5	< 5	< 5	< 5	< 5	mg/kg ts.	5	30
C20-C35 <small>REFLAB metode 1:2010 v.2 GC-FID</small>	11	11	7,4	5,0	6,4	mg/kg ts.	5	30
Sum (C10-C20) <small>REFLAB metode 1:2010 v.2 GC-FID</small>	#	#	#	#	#	mg/kg ts.		
Sum (C6H6-C35) <small>REFLAB metode 1:2010 v.2 GC-FID</small>	14	15	7,4	5,0	6,4	mg/kg ts.		
<b>PAH-forbindelser</b>								
Fluoranthen <small>REFLAB metode 4: 2008 v.2 GC-MS</small>	< 0,01	< 0,01	0,013	< 0,01	< 0,01	mg/kg ts.	0,01	40
Benzo(b+j+k)fluoranthen <small>REFLAB metode 4: 2008 v.2 GC-MS</small>	0,013	0,012	0,02	0,011	< 0,01	mg/kg ts.	0,01	40
Benzo(a)pyren <small>REFLAB metode 4: 2008 v.2 GC-MS</small>	< 0,01	< 0,01	< 0,01	< 0,01	< 0,01	mg/kg ts.	0,01	40
Indeno(1,2,3-cd)pyren <small>REFLAB metode 4: 2008 v.2 GC-MS</small>	< 0,01	< 0,01	< 0,01	< 0,01	< 0,01	mg/kg ts.	0,01	40
Dibenz(a,h)anthracen <small>REFLAB metode 4: 2008 v.2 GC-MS</small>	< 0,01	< 0,01	< 0,01	< 0,01	< 0,01	mg/kg ts.	0,01	40
Sum af 7 PAH'er <small>REFLAB metode 4: 2008 v.2 GC-MS</small>	0,013	0,012	0,033	0,011	#	mg/kg ts.		
<b>Klassificering iht. "Jordplan Sjælland"</b>	0	0	0	0	0			
<b>Klassificering iht. BEK nr 1452</b>	1	1	1	1	1			

**GEOSYD A/S**  
**Vesterlundvej 13**  
**2730 Herlev**  
**Att.: Puk Ferris Østergaard**

**Rapportnr.:**  
**Batchnr.:**  
**Kundenr.:**  
**Rapportdato:**

AR-22-VL-01021846-01  
 EUAA59-22021846  
 VL0000143  
 05.05.2022

## Analyserapport

**Sagsnr.:** 221206  
**Sagsnavn:** Kløverstedvej/Ørningevej Borup  
**Prøvetype:** Jord  
**Prøveudtagning:** 03.05.2022  
**Prøvetager:** Rekvirenten GEOSYD A/S  
**Modt. dato:** 03.05.2022  
**Analyseperiode:** 04.05.2022 - 05.05.2022

Lab prøvenr:	862-2022-02184616	862-2022-02184617	862-2022-02184618	862-2022-02184619	862-2022-02184620	Enhed	DL	Urel(%)
<b>Prøvemærke:</b>	B16	B17	B18	B19	B20			
<b>Prøvedybde m u.t.:</b>	0,0-0,4	0,0-0,5	0,0-0,3	0,0-0,4	0,0-0,4			
Tørstof <small>DS/EN 15934:2012 A Gravimetrisk</small>	87	90	90	89	90	%	1	10
<b>Metaller</b>								
Bly (Pb) <small>DS 259:2003, SM 3120 ICP-OES</small>	12	14	13	12	11	mg/kg ts.	1	30
Cadmium (Cd) <small>DS 259:2003, SM 3120 ICP-OES</small>	0,24	0,24	0,22	0,22	0,22	mg/kg ts.	0,02	30
Chrom (Cr) <small>DS 259:2003, SM 3120 ICP-OES</small>	14	12	13	10	10	mg/kg ts.	1	30
Kobber (Cu) <small>DS 259:2003, SM 3120 ICP-OES</small>	11	9,5	9,5	7,9	6,2	mg/kg ts.	1	30
Nikkel (Ni) <small>DS 259:2003, SM 3120 ICP-OES</small>	12	8,6	10,0	7,4	6,7	mg/kg ts.	0,5	30
Zink (Zn) <small>DS 259:2003, SM 3120 ICP-OES</small>	46	45	40	38	33	mg/kg ts.	2	30
<b>Kulbrinter</b>								
C6H6-C10 <small>REFLAB metode 1:2010 v.2 GC-FID</small>	< 2	< 2	< 2	< 2	< 2	mg/kg ts.	2	30
C10-C15 <small>REFLAB metode 1:2010 v.2 GC-FID</small>	< 5	< 5	< 5	< 5	< 5	mg/kg ts.	5	30
C15-C20 <small>REFLAB metode 1:2010 v.2 GC-FID</small>	< 5	< 5	< 5	< 5	< 5	mg/kg ts.	5	30
C20-C35 <small>REFLAB metode 1:2010 v.2 GC-FID</small>	< 5	< 5	< 5	< 5	< 5	mg/kg ts.	5	30
Sum (C10-C20) <small>REFLAB metode 1:2010 v.2 GC-FID</small>	#	#	#	#	#	mg/kg ts.		
Sum (C6H6-C35) <small>REFLAB metode 1:2010 v.2 GC-FID</small>	#	#	#	#	#	mg/kg ts.		
<b>PAH-forbindelser</b>								
Fluoranthen <small>REFLAB metode 4: 2008 v.2 GC-MS</small>	< 0,01	< 0,01	0,038	< 0,01	< 0,01	mg/kg ts.	0,01	40
Benzo(b+j+k)fluoranthen <small>REFLAB metode 4: 2008 v.2 GC-MS</small>	< 0,01	0,015	0,028	0,011	0,022	mg/kg ts.	0,01	40
Benzo(a)pyren <small>REFLAB metode 4: 2008 v.2 GC-MS</small>	< 0,01	< 0,01	0,014	< 0,01	0,014	mg/kg ts.	0,01	40
Indeno(1,2,3-cd)pyren <small>REFLAB metode 4: 2008 v.2 GC-MS</small>	< 0,01	< 0,01	< 0,01	< 0,01	0,011	mg/kg ts.	0,01	40
Dibenz(a,h)anthracen <small>REFLAB metode 4: 2008 v.2 GC-MS</small>	< 0,01	< 0,01	< 0,01	< 0,01	< 0,01	mg/kg ts.	0,01	40
Sum af 7 PAH'er <small>REFLAB metode 4: 2008 v.2 GC-MS</small>	#	0,015	0,08	0,011	0,047	mg/kg ts.		
<b>Klassificering iht. "Jordplan Sjælland"</b>	0	0	0	0	0			
<b>Klassificering iht. BEK nr 1452</b>	1	1	1	1	1			

**GEOSYD A/S**  
**Vesterlundvej 13**  
**2730 Herlev**  
**Att.: Puk Ferris Østergaard**
**Rapportnr.:**  
**Batchnr.:**  
**Kundenr.:**  
**Rapportdato:**

 AR-22-VL-01021846-01  
 EUAA59-22021846  
 VL0000143  
 05.05.2022

## Analyserapport

**Sagsnr.:** 221206  
**Sagsnavn:** Kløverstedvej/Ørningevej Borup  
**Prøvetype:** Jord  
**Prøveudtagning:** 03.05.2022  
**Prøvetager:** Rekvirenten GEOSYD A/S  
**Modt. dato:** 03.05.2022  
**Analyseperiode:** 04.05.2022 - 05.05.2022

Lab prøvenr:	862-2022-02184621	862-2022-02184622	862-2022-02184623	862-2022-02184624	862-2022-02184625	Enhed	DL	Urel(%)
<b>Prøvemærke:</b>	B21	B22	B23	B24	B25			
<b>Prøvedybde m u.t.:</b>	0,0-0,4	0,0-0,4	0,0-0,4	0,0-0,3	0,0-0,3			
Tørstof <small>DS/EN 15934:2012 A Gravimetrisk</small>	90	91	91	90	87	%	1	10
<b>Metaller</b>								
Bly (Pb) <small>DS 259:2003, SM 3120 ICP-OES</small>	13	12	9,9	12	14	mg/kg ts.	1	30
Cadmium (Cd) <small>DS 259:2003, SM 3120 ICP-OES</small>	0,24	0,23	0,19	0,23	0,27	mg/kg ts.	0,02	30
Chrom (Cr) <small>DS 259:2003, SM 3120 ICP-OES</small>	11	10	9,3	10	16	mg/kg ts.	1	30
Kobber (Cu) <small>DS 259:2003, SM 3120 ICP-OES</small>	8,6	7,7	6,7	8,4	9,2	mg/kg ts.	1	30
Nikkel (Ni) <small>DS 259:2003, SM 3120 ICP-OES</small>	8,5	7,0	6,7	8,3	11	mg/kg ts.	0,5	30
Zink (Zn) <small>DS 259:2003, SM 3120 ICP-OES</small>	42	37	36	41	49	mg/kg ts.	2	30
<b>Kulbrinter</b>								
C6H6-C10 <small>REFLAB metode 1:2010 v.2 GC-FID</small>	< 2	< 2	< 2	< 2	< 2	mg/kg ts.	2	30
C10-C15 <small>REFLAB metode 1:2010 v.2 GC-FID</small>	< 5	< 5	< 5	< 5	< 5	mg/kg ts.	5	30
C15-C20 <small>REFLAB metode 1:2010 v.2 GC-FID</small>	< 5	< 5	< 5	< 5	< 5	mg/kg ts.	5	30
C20-C35 <small>REFLAB metode 1:2010 v.2 GC-FID</small>	< 5	< 5	< 5	< 5	< 5	mg/kg ts.	5	30
Sum (C10-C20) <small>REFLAB metode 1:2010 v.2 GC-FID</small>	#	#	#	#	#	mg/kg ts.		
Sum (C6H6-C35) <small>REFLAB metode 1:2010 v.2 GC-FID</small>	#	#	#	#	#	mg/kg ts.		
<b>PAH-forbindelser</b>								
Fluoranthen <small>REFLAB metode 4: 2008 v.2 GC-MS</small>	< 0,01	< 0,01	< 0,01	< 0,01	< 0,01	mg/kg ts.	0,01	40
Benzo(b+j+k)fluoranthen <small>REFLAB metode 4: 2008 v.2 GC-MS</small>	0,013	0,01	0,012	0,011	0,01	mg/kg ts.	0,01	40
Benzo(a)pyren <small>REFLAB metode 4: 2008 v.2 GC-MS</small>	< 0,01	< 0,01	< 0,01	< 0,01	< 0,01	mg/kg ts.	0,01	40
Indeno(1,2,3-cd)pyren <small>REFLAB metode 4: 2008 v.2 GC-MS</small>	< 0,01	< 0,01	< 0,01	< 0,01	< 0,01	mg/kg ts.	0,01	40
Dibenz(a,h)anthracen <small>REFLAB metode 4: 2008 v.2 GC-MS</small>	< 0,01	< 0,01	< 0,01	< 0,01	< 0,01	mg/kg ts.	0,01	40
Sum af 7 PAH'er <small>REFLAB metode 4: 2008 v.2 GC-MS</small>	0,013	0,01	0,012	0,011	0,01	mg/kg ts.		
<b>Klassificering iht. "Jordplan Sjælland"</b>	0	0	0	0	0			
<b>Klassificering iht. BEK nr 1452</b>	1	1	1	1	1			



**GEOSYD A/S**  
**Vesterlundvej 13**  
**2730 Herlev**  
**Att.: Puk Ferris Østergaard**

**Rapportnr.:**  
**Batchnr.:**  
**Kundenr.:**  
**Rapportdato:**

AR-22-VL-01021846-01  
 EUAA59-22021846  
 VL0000143  
 05.05.2022

## Analyserapport

**Sagsnr.:** 221206  
**Sagsnavn:** Kløverstedvej/Ørningevej Borup  
**Prøvetype:** Jord  
**Prøveudtagning:** 03.05.2022  
**Prøvetager:** Rekvirenten GEOSYD A/S  
**Modt. dato:** 03.05.2022  
**Analyseperiode:** 04.05.2022 - 05.05.2022

Lab prøvenr:	862-2022-02184626	Enhed	DL	Urel(%)
<b>Prøvemærke:</b>	B26			
<b>Prøvedybde m u.t.:</b>	0,0-0,3			
Tørstof <small>DS/EN 15934:2012 A Gravimetrisk</small>	91	%	1	10
<b>Metaller</b>				
Bly (Pb) <small>DS 259:2003, SM 3120 ICP-OES</small>	12	mg/kg ts.	1	30
Cadmium (Cd) <small>DS 259:2003, SM 3120 ICP-OES</small>	0,24	mg/kg ts.	0,02	30
Chrom (Cr) <small>DS 259:2003, SM 3120 ICP-OES</small>	14	mg/kg ts.	1	30
Kobber (Cu) <small>DS 259:2003, SM 3120 ICP-OES</small>	9,3	mg/kg ts.	1	30
Nikkel (Ni) <small>DS 259:2003, SM 3120 ICP-OES</small>	9,6	mg/kg ts.	0,5	30
Zink (Zn) <small>DS 259:2003, SM 3120 ICP-OES</small>	49	mg/kg ts.	2	30
<b>Kulbrinter</b>				
C6H6-C10 <small>REFLAB metode 1:2010 v.2 GC-FID</small>	< 2	mg/kg ts.	2	30
C10-C15 <small>REFLAB metode 1:2010 v.2 GC-FID</small>	< 5	mg/kg ts.	5	30
C15-C20 <small>REFLAB metode 1:2010 v.2 GC-FID</small>	< 5	mg/kg ts.	5	30
C20-C35 <small>REFLAB metode 1:2010 v.2 GC-FID</small>	< 5	mg/kg ts.	5	30
Sum (C10-C20) <small>REFLAB metode 1:2010 v.2 GC-FID</small>	#	mg/kg ts.		
Sum (C6H6-C35) <small>REFLAB metode 1:2010 v.2 GC-FID</small>	#	mg/kg ts.		
<b>PAH-forbindelser</b>				
Fluoranthen <small>REFLAB metode 4: 2008 v.2 GC-MS</small>	< 0,01	mg/kg ts.	0,01	40
Benzo(b+j+k)fluoranthen <small>REFLAB metode 4: 2008 v.2 GC-MS</small>	< 0,01	mg/kg ts.	0,01	40
Benzo(a)pyren <small>REFLAB metode 4: 2008 v.2 GC-MS</small>	< 0,01	mg/kg ts.	0,01	40
Indeno(1,2,3-cd)pyren <small>REFLAB metode 4: 2008 v.2 GC-MS</small>	< 0,01	mg/kg ts.	0,01	40
Dibenz(a,h)anthracen <small>REFLAB metode 4: 2008 v.2 GC-MS</small>	< 0,01	mg/kg ts.	0,01	40
Sum af 7 PAH'er <small>REFLAB metode 4: 2008 v.2 GC-MS</small>	#	mg/kg ts.		
<b>Klassificering iht. "Jordplan Sjælland"</b>	0			
<b>Klassificering iht. BEK nr 1452</b>	1			

**GEOSYD A/S**  
**Vesterlundvej 13**  
**2730 Herlev**  
**Att.: Puk Ferris Østergaard**

**Rapportnr.:**  
**Batchnr.:**  
**Kundenr.:**  
**Rapportdato:**

AR-22-VL-01021846-01  
 EUAA59-22021846  
 VL0000143  
 05.05.2022

## Analyserapport

**Sagsnr.:** 221206  
**Sagsnavn:** Kløverstedvej/Ørningevej Borup  
**Prøvetype:** Jord  
**Prøveudtagning:** 03.05.2022  
**Prøvetager:** Rekvirenten GEOSYD A/S  
**Modt. dato:** 03.05.2022  
**Analyseperiode:** 04.05.2022 - 05.05.2022

Lab prøvenr:	862-2022-02184626	Enhed	DL	Urel(%)
<b>Prøvemærke:</b>	B26			
<b>Prøvedybde m u.t.:</b>	0,0-0,3			

### Batchkommentar:

"Sum af 7 PAH'er": Fluoranthen, Benz(b+j+k)fluoranthen, Benz(a)pyren, Indeno(1,2,3)pyren og Dibenz(a,h)anthracen.

Ekstraktionstiden for Reflab 1 analyser er 12 timer.

I henhold til Reflab1:2010 foretages en kvalitativ tolkning af chromatogrammet med angivelse af olietyper for prøver med et kulbrinteindhold over 100 mg/kg TS.

Med mindre andet er angivet, er REFLAB 1 ekstraktionen lavet på indsendte membranglas og REFLAB 4 ekstraktionen ud fra indsendte pose.

Klasseinddeling Sjælland iht.: "Vejledning i håndtering af forurenede jord på Sjælland, Juli 2001, 3. Udgave", bilag A3 (rettelsesblad september 2010).

Forureningskategori foretages iht. Bek.1452 af 07/12/2015 "Bekendtgørelse om anmeldelse og dokumentation i forbindelse med flytning af jord" for de parametre, der er specificeret i bekendtgørelsens tabel 3. Kulbrinter, benzen og nikkel er ikke omfattet af bekendtgørelsens tabel 3, hvorfor kategorisering af disse vurderes af kommunalbestyrelsen. Således er kategoriseringen i denne rapport kun vejledende. Kategoriseringen for kulbrinter, benzen og nikkel foretages iht. "Liste over kvalitetskriterier i relation til forurenede jord", Miljøstyrelsen, 2018 og BEK 554 af 19/05/2010 "Bekendtgørelse om definition af lettere forurenede jord". "UK" angiver at forureningsniveauet ikke kan henføres til kategori 1 og 2 (uden for kategori).

Excel-ark med prøvningsresultaterne medsendes som bilag.

### Kopi til:

GEOSYD A/S , Rapportmodtager Herlev, Vesterlundvej 13, 2730 Herlev

05.05.2022

Eurofins VBM  
 Laboratoriet Kundecenter

### Tegnforklaring:

<: mindre end \*) Ikke omfattet af akkrediteringen  
 >: større end i.p.: ikke påvist  
 #: ingen parametre er påvist i.m.: ikke målelig

DL: Detektionsgrænse

Urel (%): Ekspanderede relative måleusikkerhed med dækningsfaktor 2. For resultater på detektionsgrænseniveau kan usikkerheden være større end oplyst på rapporten.

## Bilag A3

### Klasseinddeling ved angivelse af højeste gennemsnitskoncentration

Stof	Klasse 0	Klasse 1	Klasse 2	Klasse 3	Klasse 4
<b>Arsen (As)</b>	10	20	20	50	>50
<b>Cadmium (Cd)</b>	0,5	0,5	1	5	>5
<b>Chrom VI (Cr VI)</b>	2	20	35	50	>50
<b>Chrom total (Cr total)</b>	50	500	500	750	>750
<b>Kobber (Cu)</b>	30	500	500	750	>750
<b>Kviksølv (Hg)</b>	0,1	1	1	5 *	>5 *
<b>Nikkel (Ni)</b>	15	30	40	100	>100
<b>Bly (Pb)</b>	40	40	120	400	>400
<b>Tin (Sn)</b>	20	20	50	200	>200
<b>Zink (Zn)</b>	100	500	500	1.500	>1.500
<b>Olie total (C<sub>6</sub> – C<sub>35</sub>), heraf:<sup>G</sup></b>	<b>100</b>	<b>100</b>	<b>200</b>	<b>300</b>	<b>&gt;300</b>
<b>Flygtige (Benzin) (C<sub>6</sub> – C<sub>10</sub>)<sup>G</sup></b>	25	25	35	50	>50
<b>Let olie (C<sub>10</sub> – C<sub>25</sub>)<sup>G</sup></b>	50	50	75	100	>100
<b>Tung olie (C<sub>25</sub> – C<sub>35</sub>)<sup>G</sup></b>	100	100	200	300	>300
<b>Olie total (C<sub>6</sub> – C<sub>40</sub>), heraf:<sup>R, O</sup></b>	<b>150</b>	<b>150</b>	<b>300</b>	<b>450</b>	<b>&gt;450</b>
<b>Flygtige (Benzin) (C<sub>6</sub> – C<sub>10</sub>)<sup>R, O</sup></b>	25	25	35	50	>50
<b>Let olie total (C<sub>10</sub> – C<sub>20</sub>)<sup>R, O</sup>, heraf:</b>	<b>47</b>	<b>47</b>	<b>71</b>	<b>95</b>	<b>&gt;95</b>
<b>Let olie (C<sub>10</sub> – C<sub>15</sub>)<sup>R, O</sup></b>	20	20	30	40	>40
<b>Let olie (C<sub>15</sub> – C<sub>20</sub>)<sup>R, O</sup></b>	47	47	71	95	>95
<b>Tung olie (C<sub>20</sub> – C<sub>40</sub>)<sup>R, O</sup></b>	150	150	300	450	>450
<b>BTEX total, heraf:</b>	<b>0,6</b>	<b>0,6</b>	<b>10</b>	<b>15</b>	<b>&gt;15</b>
<b>Benzen</b>	0,1	0,1	1,5	2,5	>2,5
<b>PAH total<sup>a)</sup>, heraf:</b>	<b>1,0</b>	<b>4,0<sup>T</sup></b>	<b>15</b>	<b>75</b>	<b>&gt;75</b>
<b>Benz(a)pyren</b>	0,1	0,3 <sup>T</sup>	1	5	>5
<b>Dibenz(a,h)antracen</b>	0,1	0,3 <sup>T</sup>	1	5	>5
<b>Naphtalen</b>	0,5	0,5	1	10	>10
<b>Phenoler</b>	0,1	0,1	5	70	>70
<b>Cyanid total, heraf:</b>	<b>5</b>	<b>5</b>	<b>500</b>	<b>1.000</b>	<b>&gt;1.000</b>
<b>Cyanid, syreflygtig</b>	5	5	10	100	>100

Alle værdier er i mg/kg tørstof.

\* Skal vurderes afhængigt af kviksølvs tilstandsform.

<sup>T</sup> Teknisk tilpasning som følge af udmelding fra miljøstyrelsen den 22. december 2005

<sup>a)</sup> 7 enkeltstoffer, i henhold til miljøstyrelsens vejledning nr. 6/1998. Floutanthen, benz(b)flouranthen, benz(j)flouranthen, benz(a)pyren, dibenz(a,h)sntracen og indeno(1,2,3-cd)pyren

<sup>G</sup> Analyseret ved tidligere anvendt målemetode GC/FID-pentan

<sup>R</sup> Analyseret ved Reflab 4 – metoden, beskrevet i Miljøstyrelsens orienteringsbrev af 7. januar 2008 ” Revideret bekendtgørelse om jordflytning og kriterier for olie i jord”

<sup>O</sup> Værdierne er beregnet efter retningslinier i Miljøstyrelsens brev af 4. marts 2008 ”Konvertering af analyseresultater mellem ny og gammel metode for analyse af olie/benzin i jord”.

Alle øvrige stoffer vurderes særskilt

**GEOSYD A/S**  
 Vesterlundvej 13  
 2730 Herlev  
 Att.: Puk Ferris Østergaard

**Rapportnr.:**  
**Batchnr.:**  
**Kundenr.:**  
**Rapportdato:**

 AR-22-VL-01021846-01  
 EUAA59-22021846  
 VL0000143  
 05.05.2022

## Analyserapport

**Sagsnr.:** 221206  
**Sagsnavn:** Kløverstedvej/Ørningevej Borup  
**Prøvetype:** Jord  
**Prøveudtagning:** 03.05.2022  
**Prøvetager:** Rekvirenten GEOSYD A/S  
**Modt. dato:** 03.05.2022  
**Analyseperiode:** 04.05.2022 - 05.05.2022

Lab prøvenr:	862-2022-02184601	862-2022-02184602	862-2022-02184603	862-2022-02184604	862-2022-02184605	Enhed	DL	Urel(%)
<b>Prøvemærke:</b>	B1	B2	B3	B4	B5			
<b>Prøvedybde m u.t.:</b>	0,0-0,4	0,0-0,4	0,0-0,5	0,0-0,5	0,0-0,3			
Tørstof <small>DS/EN 15934:2012 A Gravimetrisk</small>	90	90	85	90	90	%	1	10
<b>Metaller</b>								
Bly (Pb) <small>DS 259:2003, SM 3120 ICP-OES</small>	12	13	15	13	14	mg/kg ts.	1	30
Cadmium (Cd) <small>DS 259:2003, SM 3120 ICP-OES</small>	0,23	0,24	0,36	0,26	0,21	mg/kg ts.	0,02	30
Chrom (Cr) <small>DS 259:2003, SM 3120 ICP-OES</small>	11	10	13	9,3	13	mg/kg ts.	1	30
Kobber (Cu) <small>DS 259:2003, SM 3120 ICP-OES</small>	8,8	8,1	12	7,3	10	mg/kg ts.	1	30
Nikkel (Ni) <small>DS 259:2003, SM 3120 ICP-OES</small>	7,6	6,7	8,3	5,6	9,5	mg/kg ts.	0,5	30
Zink (Zn) <small>DS 259:2003, SM 3120 ICP-OES</small>	43	44	53	47	45	mg/kg ts.	2	30
<b>Kulbrinter</b>								
C6H6-C10 <small>REFLAB metode 1:2010 v.2 GC-FID</small>	< 2	3,8	3,0	3,9	< 2	mg/kg ts.	2	30
C10-C15 <small>REFLAB metode 1:2010 v.2 GC-FID</small>	< 5	< 5	< 5	< 5	< 5	mg/kg ts.	5	30
C15-C20 <small>REFLAB metode 1:2010 v.2 GC-FID</small>	< 5	< 5	< 5	< 5	< 5	mg/kg ts.	5	30
C20-C35 <small>REFLAB metode 1:2010 v.2 GC-FID</small>	< 5	8,0	< 5	8,8	< 5	mg/kg ts.	5	30
Sum (C10-C20) <small>REFLAB metode 1:2010 v.2 GC-FID</small>	#	#	#	#	#	mg/kg ts.		
Sum (C6H6-C35) <small>REFLAB metode 1:2010 v.2 GC-FID</small>	#	12	3,0	13	#	mg/kg ts.		
<b>PAH-forbindelser</b>								
Fluoranthen <small>REFLAB metode 4: 2008 v.2 GC-MS</small>	< 0,01	< 0,01	< 0,01	< 0,01	< 0,01	mg/kg ts.	0,01	40
Benzo(b+j+k)fluoranthen <small>REFLAB metode 4: 2008 v.2 GC-MS</small>	0,012	0,012	0,016	0,015	0,013	mg/kg ts.	0,01	40
Benzo(a)pyren <small>REFLAB metode 4: 2008 v.2 GC-MS</small>	< 0,01	< 0,01	< 0,01	< 0,01	< 0,01	mg/kg ts.	0,01	40
Indeno(1,2,3-cd)pyren <small>REFLAB metode 4: 2008 v.2 GC-MS</small>	< 0,01	< 0,01	< 0,01	< 0,01	< 0,01	mg/kg ts.	0,01	40
Dibenz(a,h)anthracen <small>REFLAB metode 4: 2008 v.2 GC-MS</small>	< 0,01	< 0,01	< 0,01	< 0,01	< 0,01	mg/kg ts.	0,01	40
Sum af 7 PAH'er <small>REFLAB metode 4: 2008 v.2 GC-MS</small>	0,012	0,012	0,016	0,015	0,013	mg/kg ts.		
<b>Klassificering iht. "Jordplan Sjælland"</b>	0	0	0	0	0			
<b>Klassificering iht. BEK nr 1452</b>	1	1	1	1	1			

**02184602 Prøvekommentar:**

Der er øget analyseusikkerhed på analysen for en eller flere PAH komponenter pga. prøvematerialets egenskaber.

**GEOSYD A/S**  
**Vesterlundvej 13**  
**2730 Herlev**  
**Att.: Puk Ferris Østergaard**
**Rapportnr.:**  
**Batchnr.:**  
**Kundenr.:**  
**Rapportdato:**

 AR-22-VL-01021846-01  
 EUAA59-22021846  
 VL0000143  
 05.05.2022

## Analyserapport

**Sagsnr.:** 221206  
**Sagsnavn:** Kløverstedvej/Ørningevej Borup  
**Prøvetype:** Jord  
**Prøveudtagning:** 03.05.2022  
**Prøvetager:** Rekvirenten **GEOSYD A/S**  
**Modt. dato:** 03.05.2022  
**Analyseperiode:** 04.05.2022 - 05.05.2022

Lab prøvenr:	862-2022-02184606	862-2022-02184607	862-2022-02184608	862-2022-02184609	862-2022-02184610	Enhed	DL	Urel(%)
<b>Prøvemærke:</b>	B6	B7	B8	B9	B10			
<b>Prøvedybde m u.t.:</b>	0,0-0,4	0,0-0,4	0,0-0,3	0,0-0,4	0,0-0,3			
Tørstof <small>DS/EN 15934:2012 A Gravimetrisk</small>	85	88	89	87	89	%	1	10
<b>Metaller</b>								
Bly (Pb) <small>DS 259:2003, SM 3120 ICP-OES</small>	15	15	11	14	12	mg/kg ts.	1	30
Cadmium (Cd) <small>DS 259:2003, SM 3120 ICP-OES</small>	0,25	0,24	0,20	0,25	0,21	mg/kg ts.	0,02	30
Chrom (Cr) <small>DS 259:2003, SM 3120 ICP-OES</small>	13	12	19	14	13	mg/kg ts.	1	30
Kobber (Cu) <small>DS 259:2003, SM 3120 ICP-OES</small>	7,7	8,9	11	8,1	8,6	mg/kg ts.	1	30
Nikkel (Ni) <small>DS 259:2003, SM 3120 ICP-OES</small>	7,0	7,5	14	7,3	8,1	mg/kg ts.	0,5	30
Zink (Zn) <small>DS 259:2003, SM 3120 ICP-OES</small>	46	47	44	47	48	mg/kg ts.	2	30
<b>Kulbrinter</b>								
C6H6-C10 <small>REFLAB metode 1:2010 v.2 GC-FID</small>	5,1	2,4	2,9	2,9	7,4	mg/kg ts.	2	30
C10-C15 <small>REFLAB metode 1:2010 v.2 GC-FID</small>	< 5	< 5	< 5	< 5	< 5	mg/kg ts.	5	30
C15-C20 <small>REFLAB metode 1:2010 v.2 GC-FID</small>	< 5	< 5	< 5	< 5	< 5	mg/kg ts.	5	30
C20-C35 <small>REFLAB metode 1:2010 v.2 GC-FID</small>	14	6,0	9,7	< 5	8,6	mg/kg ts.	5	30
Sum (C10-C20) <small>REFLAB metode 1:2010 v.2 GC-FID</small>	#	#	#	#	#	mg/kg ts.		
Sum (C6H6-C35) <small>REFLAB metode 1:2010 v.2 GC-FID</small>	19	8,5	13	2,9	16	mg/kg ts.		
<b>PAH-forbindelser</b>								
Fluoranthen <small>REFLAB metode 4: 2008 v.2 GC-MS</small>	0,011	0,013	< 0,01	0,01	0,11	mg/kg ts.	0,01	40
Benzo(b+j+k)fluoranthen <small>REFLAB metode 4: 2008 v.2 GC-MS</small>	0,016	0,021	0,015	0,016	0,077	mg/kg ts.	0,01	40
Benzo(a)pyren <small>REFLAB metode 4: 2008 v.2 GC-MS</small>	< 0,01	< 0,01	< 0,01	< 0,01	0,043	mg/kg ts.	0,01	40
Indeno(1,2,3-cd)pyren <small>REFLAB metode 4: 2008 v.2 GC-MS</small>	< 0,01	< 0,01	< 0,01	< 0,01	0,022	mg/kg ts.	0,01	40
Dibenz(a,h)anthracen <small>REFLAB metode 4: 2008 v.2 GC-MS</small>	< 0,01	< 0,01	< 0,01	< 0,01	< 0,01	mg/kg ts.	0,01	40
Sum af 7 PAH'er <small>REFLAB metode 4: 2008 v.2 GC-MS</small>	0,027	0,033	0,015	0,026	0,25	mg/kg ts.		
<b>Klassificering iht. "Jordplan Sjælland"</b>	0	0	0	0	0			
<b>Klassificering iht. BEK nr 1452</b>	1	1	1	1	1			

**GEOSYD A/S**  
**Vesterlundvej 13**  
**2730 Herlev**  
**Att.: Puk Ferris Østergaard**
**Rapportnr.:**  
**Batchnr.:**  
**Kundenr.:**  
**Rapportdato:**

 AR-22-VL-01021846-01  
 EUAA59-22021846  
 VL0000143  
 05.05.2022

## Analyserapport

**Sagsnr.:** 221206  
**Sagsnavn:** Kløverstedvej/Ørningevej Borup  
**Prøvetype:** Jord  
**Prøveudtagning:** 03.05.2022  
**Prøvetager:** Rekvirenten **GEOSYD A/S**  
**Modt. dato:** 03.05.2022  
**Analyseperiode:** 04.05.2022 - 05.05.2022

Lab prøvenr:	862-2022-02184611	862-2022-02184612	862-2022-02184613	862-2022-02184614	862-2022-02184615	Enhed	DL	Urel(%)
<b>Prøvemærke:</b>	B11	B12	B13	B14	B15			
<b>Prøvedybde m u.t.:</b>	0,0-0,3	0,0-0,4	0,0-0,5	0,0-0,4	0,0-0,4			
Tørstof <small>DS/EN 15934:2012 A Gravimetrisk</small>	87	88	87	88	91	%	1	10
<b>Metaller</b>								
Bly (Pb) <small>DS 259:2003, SM 3120 ICP-OES</small>	14	13	14	12	11	mg/kg ts.	1	30
Cadmium (Cd) <small>DS 259:2003, SM 3120 ICP-OES</small>	0,24	0,27	0,42	0,25	0,26	mg/kg ts.	0,02	30
Chrom (Cr) <small>DS 259:2003, SM 3120 ICP-OES</small>	16	13	14	11	12	mg/kg ts.	1	30
Kobber (Cu) <small>DS 259:2003, SM 3120 ICP-OES</small>	11	9,5	12	9,2	9,9	mg/kg ts.	1	30
Nikkel (Ni) <small>DS 259:2003, SM 3120 ICP-OES</small>	11	8,6	9,7	8,1	9,2	mg/kg ts.	0,5	30
Zink (Zn) <small>DS 259:2003, SM 3120 ICP-OES</small>	55	50	44	47	44	mg/kg ts.	2	30
<b>Kulbrinter</b>								
C6H6-C10 <small>REFLAB metode 1:2010 v.2 GC-FID</small>	2,6	3,6	< 2	< 2	< 2	mg/kg ts.	2	30
C10-C15 <small>REFLAB metode 1:2010 v.2 GC-FID</small>	< 5	< 5	< 5	< 5	< 5	mg/kg ts.	5	30
C15-C20 <small>REFLAB metode 1:2010 v.2 GC-FID</small>	< 5	< 5	< 5	< 5	< 5	mg/kg ts.	5	30
C20-C35 <small>REFLAB metode 1:2010 v.2 GC-FID</small>	11	11	7,4	5,0	6,4	mg/kg ts.	5	30
Sum (C10-C20) <small>REFLAB metode 1:2010 v.2 GC-FID</small>	#	#	#	#	#	mg/kg ts.		
Sum (C6H6-C35) <small>REFLAB metode 1:2010 v.2 GC-FID</small>	14	15	7,4	5,0	6,4	mg/kg ts.		
<b>PAH-forbindelser</b>								
Fluoranthen <small>REFLAB metode 4: 2008 v.2 GC-MS</small>	< 0,01	< 0,01	0,013	< 0,01	< 0,01	mg/kg ts.	0,01	40
Benzo(b+j+k)fluoranthen <small>REFLAB metode 4: 2008 v.2 GC-MS</small>	0,013	0,012	0,02	0,011	< 0,01	mg/kg ts.	0,01	40
Benzo(a)pyren <small>REFLAB metode 4: 2008 v.2 GC-MS</small>	< 0,01	< 0,01	< 0,01	< 0,01	< 0,01	mg/kg ts.	0,01	40
Indeno(1,2,3-cd)pyren <small>REFLAB metode 4: 2008 v.2 GC-MS</small>	< 0,01	< 0,01	< 0,01	< 0,01	< 0,01	mg/kg ts.	0,01	40
Dibenz(a,h)anthracen <small>REFLAB metode 4: 2008 v.2 GC-MS</small>	< 0,01	< 0,01	< 0,01	< 0,01	< 0,01	mg/kg ts.	0,01	40
Sum af 7 PAH'er <small>REFLAB metode 4: 2008 v.2 GC-MS</small>	0,013	0,012	0,033	0,011	#	mg/kg ts.		
<b>Klassificering iht. "Jordplan Sjælland"</b>	0	0	0	0	0			
<b>Klassificering iht. BEK nr 1452</b>	1	1	1	1	1			

**GEOSYD A/S**  
 Vesterlundvej 13  
 2730 Herlev  
 Att.: Puk Ferris Østergaard

**Rapportnr.:**  
**Batchnr.:**  
**Kundenr.:**  
**Rapportdato:**

 AR-22-VL-01021846-01  
 EUAA59-22021846  
 VL0000143  
 05.05.2022

## Analyserapport

**Sagsnr.:** 221206  
**Sagsnavn:** Kløverstedvej/Ørningevej Borup  
**Prøvetype:** Jord  
**Prøveudtagning:** 03.05.2022  
**Prøvetager:** Rekvirenten GEOSYD A/S  
**Modt. dato:** 03.05.2022  
**Analyseperiode:** 04.05.2022 - 05.05.2022

Lab prøvenr:	862-2022-02184616	862-2022-02184617	862-2022-02184618	862-2022-02184619	862-2022-02184620	Enhed	DL	Urel(%)
<b>Prøvemærke:</b>	B16	B17	B18	B19	B20			
<b>Prøvedybde m u.t.:</b>	0,0-0,4	0,0-0,5	0,0-0,3	0,0-0,4	0,0-0,4			
Tørstof <small>DS/EN 15934:2012 A Gravimetrisk</small>	87	90	90	89	90	%	1	10
<b>Metaller</b>								
Bly (Pb) <small>DS 259:2003, SM 3120 ICP-OES</small>	12	14	13	12	11	mg/kg ts.	1	30
Cadmium (Cd) <small>DS 259:2003, SM 3120 ICP-OES</small>	0,24	0,24	0,22	0,22	0,22	mg/kg ts.	0,02	30
Chrom (Cr) <small>DS 259:2003, SM 3120 ICP-OES</small>	14	12	13	10	10	mg/kg ts.	1	30
Kobber (Cu) <small>DS 259:2003, SM 3120 ICP-OES</small>	11	9,5	9,5	7,9	6,2	mg/kg ts.	1	30
Nikkel (Ni) <small>DS 259:2003, SM 3120 ICP-OES</small>	12	8,6	10,0	7,4	6,7	mg/kg ts.	0,5	30
Zink (Zn) <small>DS 259:2003, SM 3120 ICP-OES</small>	46	45	40	38	33	mg/kg ts.	2	30
<b>Kulbrinter</b>								
C6H6-C10 <small>REFLAB metode 1:2010 v.2 GC-FID</small>	< 2	< 2	< 2	< 2	< 2	mg/kg ts.	2	30
C10-C15 <small>REFLAB metode 1:2010 v.2 GC-FID</small>	< 5	< 5	< 5	< 5	< 5	mg/kg ts.	5	30
C15-C20 <small>REFLAB metode 1:2010 v.2 GC-FID</small>	< 5	< 5	< 5	< 5	< 5	mg/kg ts.	5	30
C20-C35 <small>REFLAB metode 1:2010 v.2 GC-FID</small>	< 5	< 5	< 5	< 5	< 5	mg/kg ts.	5	30
Sum (C10-C20) <small>REFLAB metode 1:2010 v.2 GC-FID</small>	#	#	#	#	#	mg/kg ts.		
Sum (C6H6-C35) <small>REFLAB metode 1:2010 v.2 GC-FID</small>	#	#	#	#	#	mg/kg ts.		
<b>PAH-forbindelser</b>								
Fluoranthen <small>REFLAB metode 4: 2008 v.2 GC-MS</small>	< 0,01	< 0,01	0,038	< 0,01	< 0,01	mg/kg ts.	0,01	40
Benzo(b+j+k)fluoranthen <small>REFLAB metode 4: 2008 v.2 GC-MS</small>	< 0,01	0,015	0,028	0,011	0,022	mg/kg ts.	0,01	40
Benzo(a)pyren <small>REFLAB metode 4: 2008 v.2 GC-MS</small>	< 0,01	< 0,01	0,014	< 0,01	0,014	mg/kg ts.	0,01	40
Indeno(1,2,3-cd)pyren <small>REFLAB metode 4: 2008 v.2 GC-MS</small>	< 0,01	< 0,01	< 0,01	< 0,01	0,011	mg/kg ts.	0,01	40
Dibenz(a,h)anthracen <small>REFLAB metode 4: 2008 v.2 GC-MS</small>	< 0,01	< 0,01	< 0,01	< 0,01	< 0,01	mg/kg ts.	0,01	40
Sum af 7 PAH'er <small>REFLAB metode 4: 2008 v.2 GC-MS</small>	#	0,015	0,08	0,011	0,047	mg/kg ts.		
<b>Klassificering iht. "Jordplan Sjælland"</b>	0	0	0	0	0			
<b>Klassificering iht. BEK nr 1452</b>	1	1	1	1	1			

**GEOSYD A/S**  
**Vesterlundvej 13**  
**2730 Herlev**  
**Att.: Puk Ferris Østergaard**
**Rapportnr.:**  
**Batchnr.:**  
**Kundenr.:**  
**Rapportdato:**

 AR-22-VL-01021846-01  
 EUAA59-22021846  
 VL0000143  
 05.05.2022

## Analyserapport

<b>Sagsnr.:</b>	221206							
<b>Sagsnavn:</b>	Kløverstedvej/Ørningevej Borup							
<b>Prøvetype:</b>	Jord							
<b>Prøveudtagning:</b>	03.05.2022							
<b>Prøvetager:</b>	Rekvirenten	GEOSYD A/S						
<b>Modt. dato:</b>	03.05.2022							
<b>Analyseperiode:</b>	04.05.2022 - 05.05.2022							

Lab prøvenr:	862-2022-02184621	862-2022-02184622	862-2022-02184623	862-2022-02184624	862-2022-02184625	Enhed	DL	Urel(%)
<b>Prøvemærke:</b>	B21	B22	B23	B24	B25			
<b>Prøvedybde m u.t.:</b>	0,0-0,4	0,0-0,4	0,0-0,4	0,0-0,3	0,0-0,3			

Tørstof <small>DS/EN 15934:2012 A Gravimetrisk</small>	90	91	91	90	87	%	1	10
---	----	----	----	----	----	---	---	----

**Metaller**

Bly (Pb) <small>DS 259:2003, SM 3120 ICP-OES</small>	13	12	9,9	12	14	mg/kg ts.	1	30
Cadmium (Cd) <small>DS 259:2003, SM 3120 ICP-OES</small>	0,24	0,23	0,19	0,23	0,27	mg/kg ts.	0,02	30
Chrom (Cr) <small>DS 259:2003, SM 3120 ICP-OES</small>	11	10	9,3	10	16	mg/kg ts.	1	30
Kobber (Cu) <small>DS 259:2003, SM 3120 ICP-OES</small>	8,6	7,7	6,7	8,4	9,2	mg/kg ts.	1	30
Nikkel (Ni) <small>DS 259:2003, SM 3120 ICP-OES</small>	8,5	7,0	6,7	8,3	11	mg/kg ts.	0,5	30
Zink (Zn) <small>DS 259:2003, SM 3120 ICP-OES</small>	42	37	36	41	49	mg/kg ts.	2	30

**Kulbrinter**

C6H6-C10 <small>REFLAB metode 1:2010 v.2 GC-FID</small>	< 2	< 2	< 2	< 2	< 2	mg/kg ts.	2	30
C10-C15 <small>REFLAB metode 1:2010 v.2 GC-FID</small>	< 5	< 5	< 5	< 5	< 5	mg/kg ts.	5	30
C15-C20 <small>REFLAB metode 1:2010 v.2 GC-FID</small>	< 5	< 5	< 5	< 5	< 5	mg/kg ts.	5	30
C20-C35 <small>REFLAB metode 1:2010 v.2 GC-FID</small>	< 5	< 5	< 5	< 5	< 5	mg/kg ts.	5	30
Sum (C10-C20) <small>REFLAB metode 1:2010 v.2 GC-FID</small>	#	#	#	#	#	mg/kg ts.		
Sum (C6H6-C35) <small>REFLAB metode 1:2010 v.2 GC-FID</small>	#	#	#	#	#	mg/kg ts.		

**PAH-forbindelser**

Fluoranthen <small>REFLAB metode 4: 2008 v.2 GC-MS</small>	< 0,01	< 0,01	< 0,01	< 0,01	< 0,01	mg/kg ts.	0,01	40
Benzo(b+j+k)fluoranthen <small>REFLAB metode 4: 2008 v.2 GC-MS</small>	0,013	0,01	0,012	0,011	0,01	mg/kg ts.	0,01	40
Benzo(a)pyren <small>REFLAB metode 4: 2008 v.2 GC-MS</small>	< 0,01	< 0,01	< 0,01	< 0,01	< 0,01	mg/kg ts.	0,01	40
Indeno(1,2,3-cd)pyren <small>REFLAB metode 4: 2008 v.2 GC-MS</small>	< 0,01	< 0,01	< 0,01	< 0,01	< 0,01	mg/kg ts.	0,01	40
Dibenz(a,h)anthracen <small>REFLAB metode 4: 2008 v.2 GC-MS</small>	< 0,01	< 0,01	< 0,01	< 0,01	< 0,01	mg/kg ts.	0,01	40
Sum af 7 PAH'er <small>REFLAB metode 4: 2008 v.2 GC-MS</small>	0,013	0,01	0,012	0,011	0,01	mg/kg ts.		

<b>Klassificering iht. "Jordplan Sjælland"</b>	0	0	0	0	0			
<b>Klassificering iht. BEK nr 1452</b>	1	1	1	1	1			



**GEOSYD A/S**  
**Vesterlundvej 13**  
**2730 Herlev**  
**Att.: Puk Ferris Østergaard**

**Rapportnr.:**  
**Batchnr.:**  
**Kundenr.:**  
**Rapportdato:**

AR-22-VL-01021846-01  
 EUAA59-22021846  
 VL0000143  
 05.05.2022

## Analyserapport

**Sagsnr.:** 221206  
**Sagsnavn:** Kløverstedvej/Ørningevej Borup  
**Prøvetype:** Jord  
**Prøveudtagning:** 03.05.2022  
**Prøvetager:** Rekvirenten GEOSYD A/S  
**Modt. dato:** 03.05.2022  
**Analyseperiode:** 04.05.2022 - 05.05.2022

Lab prøvenr:	862-2022-02184626	Enhed	DL	Urel(%)
<b>Prøvemærke:</b>	B26			
<b>Prøvedybde m u.t.:</b>	0,0-0,3			
Tørstof <small>DS/EN 15934:2012 A Gravimetrisk</small>	91	%	1	10
<b>Metaller</b>				
Bly (Pb) <small>DS 259:2003, SM 3120 ICP-OES</small>	12	mg/kg ts.	1	30
Cadmium (Cd) <small>DS 259:2003, SM 3120 ICP-OES</small>	0,24	mg/kg ts.	0,02	30
Chrom (Cr) <small>DS 259:2003, SM 3120 ICP-OES</small>	14	mg/kg ts.	1	30
Kobber (Cu) <small>DS 259:2003, SM 3120 ICP-OES</small>	9,3	mg/kg ts.	1	30
Nikkel (Ni) <small>DS 259:2003, SM 3120 ICP-OES</small>	9,6	mg/kg ts.	0,5	30
Zink (Zn) <small>DS 259:2003, SM 3120 ICP-OES</small>	49	mg/kg ts.	2	30
<b>Kulbrinter</b>				
C6H6-C10 <small>REFLAB metode 1:2010 v.2 GC-FID</small>	< 2	mg/kg ts.	2	30
C10-C15 <small>REFLAB metode 1:2010 v.2 GC-FID</small>	< 5	mg/kg ts.	5	30
C15-C20 <small>REFLAB metode 1:2010 v.2 GC-FID</small>	< 5	mg/kg ts.	5	30
C20-C35 <small>REFLAB metode 1:2010 v.2 GC-FID</small>	< 5	mg/kg ts.	5	30
Sum (C10-C20) <small>REFLAB metode 1:2010 v.2 GC-FID</small>	#	mg/kg ts.		
Sum (C6H6-C35) <small>REFLAB metode 1:2010 v.2 GC-FID</small>	#	mg/kg ts.		
<b>PAH-forbindelser</b>				
Fluoranthen <small>REFLAB metode 4: 2008 v.2 GC-MS</small>	< 0,01	mg/kg ts.	0,01	40
Benzo(b+j+k)fluoranthen <small>REFLAB metode 4: 2008 v.2 GC-MS</small>	< 0,01	mg/kg ts.	0,01	40
Benzo(a)pyren <small>REFLAB metode 4: 2008 v.2 GC-MS</small>	< 0,01	mg/kg ts.	0,01	40
Indeno(1,2,3-cd)pyren <small>REFLAB metode 4: 2008 v.2 GC-MS</small>	< 0,01	mg/kg ts.	0,01	40
Dibenz(a,h)anthracen <small>REFLAB metode 4: 2008 v.2 GC-MS</small>	< 0,01	mg/kg ts.	0,01	40
Sum af 7 PAH'er <small>REFLAB metode 4: 2008 v.2 GC-MS</small>	#	mg/kg ts.		
<b>Klassificering iht. "Jordplan Sjælland"</b>	0			
<b>Klassificering iht. BEK nr 1452</b>	1			

GEOSYD A/S  
Vesterlundvej 13  
2730 Herlev  
Att.: Puk Ferris ØstergaardRapportnr.:  
Batchnr.:  
Kundenr.:  
Rapportdato:AR-22-VL-01021846-01  
EUAA59-22021846  
VL0000143  
05.05.2022

## Analyserapport

Sagsnr.: 221206  
Sagsnavn: Kløverstedvej/Ørningevej Borup  
Prøvetype: Jord  
Prøveudtagning: 03.05.2022  
Prøvetager: Rekvirenten GEOSYD A/S  
Modt. dato: 03.05.2022  
Analyseperiode: 04.05.2022 - 05.05.2022

Lab prøvenr:	862-2022-02184626	Enhed	DL	Urel(%)
Prøvemærke:	B26			
Prøvedybde m u.t.:	0,0-0,3			

### Batchkommentar:

"Sum af 7 PAH'er": Fluoranthen, Benz(b+j+k)fluoranthen, Benz(a)pyren, Indeno(1,2,3)pyren og Dibenz(a,h)anthracen.

Ekstraktionstiden for Reflab 1 analyser er 12 timer.

I henhold til Reflab1:2010 foretages en kvalitativ tolkning af chromatogrammet med angivelse af olietyper for prøver med et kulbrinteindhold over 100 mg/kg TS.

Med mindre andet er angivet, er REFLAB 1 ekstraktionen lavet på indsendte membranglas og REFLAB 4 ekstraktionen ud fra indsendte pose.

Klasseinddeling Sjælland iht.: "Vejledning i håndtering af forurenede jord på Sjælland, Juli 2001, 3. Udgave", bilag A3 (rettelsesblad september 2010).

Forureningskategori foretages iht. Bek.1452 af 07/12/2015 "Bekendtgørelse om anmeldelse og dokumentation i forbindelse med flytning af jord" for de parametre, der er specificeret i bekendtgørelsens tabel 3. Kulbrinter, benzen og nikkel er ikke omfattet af bekendtgørelsens tabel 3, hvorfor kategorisering af disse vurderes af kommunalbestyrelsen. Således er kategoriseringen i denne rapport kun vejledende. Kategoriseringen for kulbrinter, benzen og nikkel foretages iht. "Liste over kvalitetskriterier i relation til forurenede jord", Miljøstyrelsen, 2018 og BEK 554 af 19/05/2010 "Bekendtgørelse om definition af lettere forurenede jord". "UK" angiver at forureningsniveauet ikke kan henføres til kategori 1 og 2 (uden for kategori).

Excel-ark med prøvningsresultaterne medsendes som bilag.

### Kopi til:

GEOSYD A/S , Rapportmodtager Herlev, Vesterlundvej 13, 2730 Herlev

05.05.2022

Eurofins VBM  
Laboratoriet Kundecenter

### Tegnforklaring:

<: mindre end \*) Ikke omfattet af akkrediteringen  
>: større end i.p.: ikke påvist  
#: ingen parametre er påvist i.m.: ikke målelig

DL: Detektionsgrænse

Urel (%): Ekspanderede relative måleusikkerhed med dækningsfaktor 2. For resultater på detektionsgrænseniveau kan usikkerheden være større end oplyst på rapporten.

Prøvningsresultaterne gælder udelukkende for de(n) undersøgte prøve(r).

Rapporten må ikke gengives, undtagen i sin helhed, uden prøvningslaboratoriets skriftlige godkendelse.